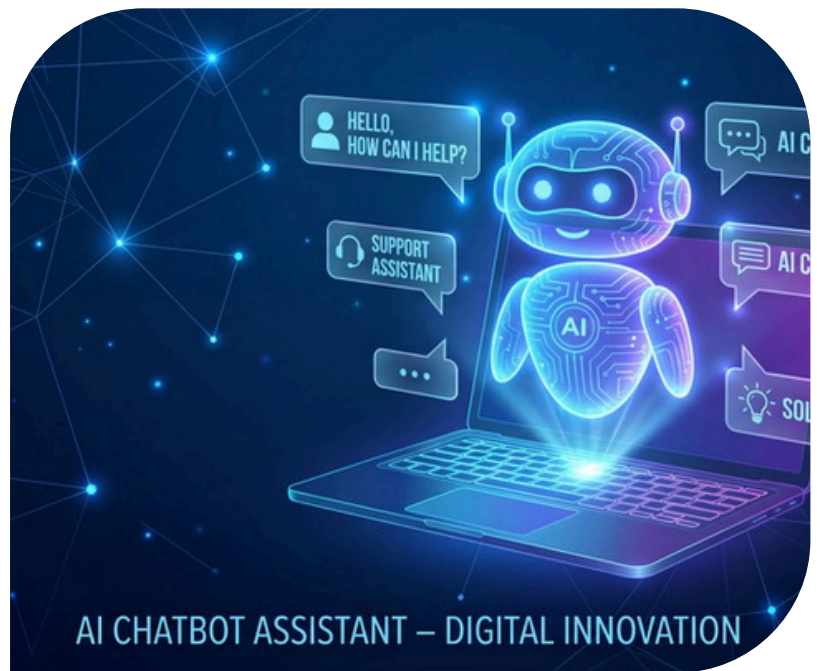


FORMATION

AMÉLIORER L'EFFICACITÉ DE SA TPE À L'AIDE DE L'IA

FORMATION EN DISTANCE



LA FORMATION EN DÉTAIL

La formation mène à la certification RS7311 enregistrée au Répertoire Spécifique de France Compétences le 24/09/2025, intitulée Améliorer l'efficacité de sa TPE à l'aide de l'IA et détenue par Créactifs.

PRÉREQUIS À L'ENTRÉE EN FORMATION

- Être à l'aise avec l'usage des outils numériques (explorateur Windows ou Mac, traitement de texte, navigation internet)
- Avoir un projet d'intégration de l'IA pour améliorer l'efficacité de sa TPE, en tant que dirigeant d'une TPE ou collaborateur direct du dirigeant

DURÉE ESTIMÉE

35h asynchrone + 5h d'accompagnement synchrone

MODALITÉS PÉDAGOGIQUES

- **E-learning** : cours théoriques sous forme de vidéos pédagogiques, accompagnés de supports de cours détaillés, de quiz d'auto-évaluation et d'exercices pratiques permettant de consolider les acquis.
- **Mises en situation professionnelles** : études de cas inspirées de situations réelles afin de développer les compétences opérationnelles et la capacité d'analyse des apprenants.
- **Plateforme de correction pédagogique** : les travaux et rendus des apprenants sont déposés sur une plateforme dédiée et corrigés par des experts métier, qui apportent des retours personnalisés et des recommandations d'amélioration.
- **Accompagnement synchrone** : suivi individualisé par téléphone avec un expert pédagogique afin d'accompagner la progression, répondre aux questions et d'aider à la préparation des évaluations.

MODALITÉS D'ÉVALUATION

Présentation d'un projet d'amélioration de l'efficacité de sa TPE à l'aide de l'IA au sein de son contexte professionnel, soutenance orale et questionnaire

DÉBOUCHÉS

Secteurs d'activités :

Tous les secteurs d'activités économiques.

OBJECTIFS PÉDAGOGIQUES

La certification s'adresse aux dirigeants de TPE (en activité ou en création) ou leurs collaborateurs directs, ayant le projet d'améliorer l'efficacité de sa TPE à l'aide de l'IA.

Dans une réalité économique et technologique en constante évolution, les TPE doivent impérativement adapter leur fonctionnement et adopter des outils innovants pour rester compétitives. L'intelligence artificielle offre des opportunités considérables en matière d'automatisation, d'analyse de données et de création de contenu pour améliorer l'efficacité opérationnelle des TPE, mais son appropriation peut sembler complexe pour les dirigeants de petites structures et leurs collaborateurs directs.

Cette certification vise donc à doter ces professionnels des compétences essentielles pour intégrer l'IA de manière stratégique, accessible et opérationnelle au sein de leur TPE. Ils pourront ainsi optimiser leurs processus, améliorer leur productivité, renforcer l'efficacité de leur communication et prendre des décisions plus éclairées. Ils transformeront ainsi l'IA en un véritable levier de croissance pour leur entreprise, tout en restant attentifs aux enjeux éthiques et réglementaires liés à son utilisation.

COMPÉTENCES ATTESTÉES

- Identifier les opportunités d'application de l'intelligence artificielle au sein de sa TPE afin d'optimiser les processus et la gestion de la structure.
- Générer des contenus diversifiés avec l'IA afin d'améliorer l'efficacité de sa communication interne et externe.
- Synthétiser et analyser des données avec l'IA afin de faciliter le traitement d'informations complexes ou volumineuses et favoriser une prise de décision éclairée au sein de sa TPE.
- Automatiser des tâches ou des workflows avec l'IA afin de rationaliser les opérations courantes et d'augmenter l'efficacité opérationnelle de la TPE.

PROGRAMME DE LA FORMATION



MODULE 1

COMPRENDRE L'IMPACT DE L'IA
SUR LA PERFORMANCE D'UNE
TPE

MODULE 2

CARTOGRAPHIER ET
AUTOMATISER LES
TÂCHES RÉCURRENTES

MODULE 3

PRODUIRE EFFICACEMENT
AVEC L'IA

MODULE 4

ANALYSER, SYNTHÉTISER
ET PILOTER AVEC L'IA

MODULE 3

INTÉGRER L'IA DANS SON
ORGANISATION PERSONNELLE
ET DANS SON ÉQUIPE

MODULE 4

PROJET CERTIFIANT

01

COMPRENDRE L'IMPACT DE L'IA SUR LA PERFORMANCE D'UNE TPE

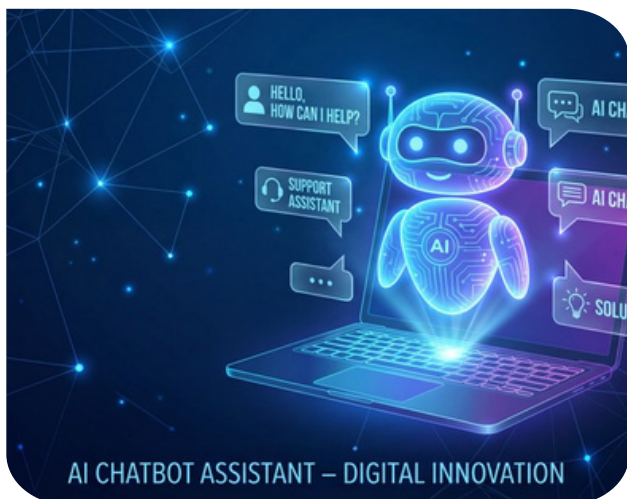
- **Comprendre la productivité** et cartographier ses processus
- **Comprendre l'IA** simplement : modèles, fonctionnement, limites
- **Comprendre les types d'outils d'IA** et les gains qu'ils apportent : Claude, Gemini, ChatGPT, Canva IA, NotebookLM, Copilot, Midjourney, Dall-E ...
- **Cas concrets de TPE** ayant intégré l'IA



02

CARTOGRAPHIER ET AUTOMATISER LES TÂCHES RÉCURRENTES

- **Comprendre** ce qu'est une automatisation
- **Choisir les bons outils** no-code / low-code
- **Préparer ses données** pour l'automatisation
- **Créer sa première automatisation** utile
- Automatiser une tâche interne (facture ou RH)
- **Superviser et maintenir** ses automatisations



03

PRODUIRE EFFICACEMENT AVEC L'IA

- **Structurer des prompts** de production avancés
- **Produire des contenus** cohérents (textes et documents)
- **Créer des visuels et supports IA** multi-formats
- **Construire son assistant IA** interne
- **Accessibilité & bonnes pratiques** inclusives



04

ANALYSER, SYNTHÉTISER ET PILOTER AVEC L'IA

- Comprendre les données (même si on n'est pas analyste)
- Analyser et synthétiser avec l'IA
- Construire un tableau de bord simple et utile
- Comprendre les biais et fiabiliser les résultats
- Décider et agir grâce à l'IA



05

INTÉGRER L'IA DANS SON ORGANISATION PERSONNELLE ET DANS SON ÉQUIPE

- Comprendre les freins et les leviers d'adoption
- Planifier une montée en compétences progressive
- Installer des routines IA utiles et durables
- Mesurer les gains et les impacts de l'IA
- Construire un plan d'implémentation IA (3 à 6 mois)

06




PROJET CERTIFIANT

- Choisir son projet IA
- Documenter ses réalisations
- Valoriser ses livrables
- Préparer sa soutenance
- Finalisation & plan post-certification





01 44 52 16 76
contact@school-online.com

-  Retrouvez toutes les informations complémentaires sur notre site internet school-online.com
-  Les informations mises à disposition sont données à titre indicatif et ne sont pas exhaustives. Les logiciels, programmes et workshops évoluent en permanence et sont adaptés en fonction des besoins / tendances du marché
-  Accessibilité et handicap : Un référent handicap est disponible pour identifier les besoins spécifiques de chaque apprenant en situation de handicap et mettre en place les aménagements nécessaires.
Contact : 01 44 52 16 76.