



FORMATION
DEVENEZ DESIGNER EN
ARCHITECTURE D'INTÉRIEUR



SOMMAIRE

DESIGNER EN ARCHITECTURE D'INTÉRIEUR

- Type d'emplois accessibles
- L'impact de la formation sur votre pratique professionnelle
- Ce que le marché perçoit
- Objectifs de la formation
- Organisation et suivi de la formation

BLOC 1 - ANALYSE D'UN PROJET DE DESIGN EN ARCHITECTURE D'INTÉRIEUR ET CONSEIL AUPRÈS DU COMMANDITAIRE

- Objectifs de la formation
- Programme

BLOC 2 - DIRECTION ARTISTIQUE ET CONCEPTION D'UN PROJET DE DESIGN EN ARCHITECTURE D'INTÉRIEUR

- Objectifs de la formation
- Programme

BLOC 3 - COORDINATION D'EXÉCUTION ET SUIVI D'UN PROJET DE DESIGN EN ARCHITECTURE D'INTÉRIEUR

- Objectifs de la formation
- Programme

FORMATION TITRE COMPLET - DESIGNER EN ARCHITECTURE D'INTÉRIEUR

- Objectifs de la formation

POURQUOI CHOISIR SCHOOL ONLINE UNIVERSITY

INSCRIPTION & FINANCEMENT

ANNEXE - LISTE DU MATÉRIEL

DEVENEZ DESIGNER EN ARCHITECTURE D'INTÉRIEUR

Donnez forme aux lieux, du concept à la réalité. Apprenez à imaginer, structurer et sublimer les espaces de vie, de travail et de commerce en donnant du sens à chaque volume, chaque matière, chaque lumière. Créez des expériences, des usages et des identités durables, en lien direct avec les standards professionnels d'aujourd'hui et de demain.

La formation Designer en architecture d'intérieur vous plonge au cœur du métier de conception, narration spatiale, contraintes techniques, attentes clients et réalités du terrain.

100 % à distance et en asynchrone, ce parcours vous permet d'évoluer à votre rythme tout en développant une vision globale du projet : de l'analyse des besoins clients à la conception, jusqu'à la coordination complète du chantier. Vous apprendrez à intégrer les enjeux esthétiques, techniques, réglementaires et environnementaux pour concevoir des projets cohérents, durables et maîtrisés.

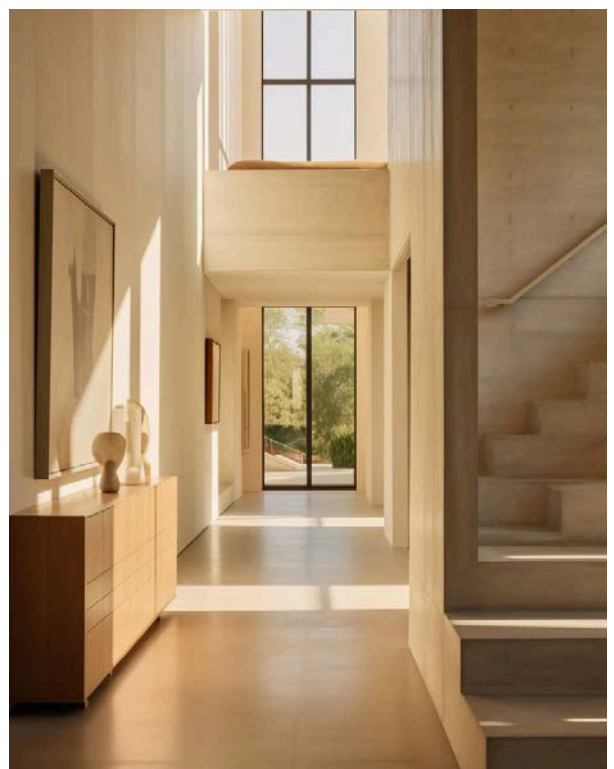
Tout au long de la formation, vous êtes accompagné(e) par des professionnels en activité, bénéficiez de retours personnalisés et construisez un portfolio solide et professionnalisant, reflet de vos compétences et véritable atout pour votre insertion ou évolution professionnelle.

Une formation pensée pour vous rendre opérationnel(le), crédible et reconnu(e) sur le marché de l'architecture d'intérieur.

Où exercer en tant que professionnel de l'architecture d'intérieur

Le métier d'architecte d'intérieur ouvre à des carrières multiples :




- Projets résidentiels pour particuliers : rénovation, aménagement intérieur et conception de cuisines sur mesure
- Promotion immobilière et immobilier haut de gamme
- Hôtellerie, restauration et projets hospitality
- Retail, luxe, mode, cosmétique et concept stores
- Groupes d'aménagement d'espaces tertiaires
- Direction artistique et identité de lieux
- Conseil en aménagement et stratégie spatiale
- Exercice en libéral, freelance ou création de studio
- Agences d'architecture intérieure



L'IMPACT DE LA FORMATION SUR VOTRE PRATIQUE PROFESSIONNELLE

-  Une posture de designer en architecture d'intérieur légitime, capable de dialoguer efficacement avec l'ensemble des corps de métier.
-  Une maîtrise des contraintes techniques, réglementaires et environnementales, indispensable à la conduite de projets professionnels.
-  Une direction artistique claire, structurée et cohérente, alignée avec les usages et l'identité du client.
-  Une capacité à piloter des projets d'architecture d'intérieur complexes, de l'analyse initiale à la livraison finale.
-  Une montée en gamme progressive de vos prestations, renforçant votre crédibilité et favorisant l'évolution de vos honoraires. gamme naturelle de vos prestations et honoraires

CE QUE LE MARCHÉ PERÇOIT

-  Une méthodologie de travail structurée, rassurante pour les clients, partenaires et entreprises.
-  Une capacité à dialoguer avec l'ensemble des intervenants (clients, artisans, bureaux d'études).
-  Des projets maîtrisés, intégrant contraintes techniques, esthétiques et réglementaires.



Cette formation vous apporte les outils, méthodes et réflexes professionnels attendus par les agences, promoteurs et clients exigeants.

TOUTE NOTRE ÉQUIPE EST A VOTRE ÉCOUTE

 Tél : 01 44 52 16 76

 contact@school-online.com

OBJECTIF DE LA FORMATION

Choisissez la validation complète ou partielle du titre RNCP selon ce qui vous correspond :

Chez School Online University Vous pouvez suivre le programme de formation et valider une certification partielle ou complète d' un ou plusieurs blocs de compétences selon vos objectifs. Chaque compétence acquise est reconnue, capitalisable et valorisable dans votre pratique professionnelle.



Titre de **Designer en architecture d'intérieur** enregistré au RNCP de Niveau 6
N° RNCP41112- code NSF 233n sous l'autorité de MJM GRAPHIC DESIGN PARIS suite à la décision du directeur de France compétences en date du 18-07-2025

- ▶ **Bloc 1** : Analyse d'un projet de design en architecture d'intérieur et conseil auprès du commanditaire
- ▶ **Bloc 2** : Direction artistique et conception d'un projet de design en architecture d'intérieur
- ▶ **Bloc 3** : Coordination d'exécution et suivi d'un projet de design en architecture d'intérieur
- ▶ **Titre complet** : Designer en architecture d'intérieur - Bloc 1 + Bloc 2 + Bloc 3

OBJECTIF DE FORMATION PAR BLOC DE COMPÉTENCES :

✓ **BLOC 1 : ANALYSE D'UN PROJET DE DESIGN EN ARCHITECTURE D'INTÉRIEUR ET CONSEIL AUPRÈS DU COMMANDITAIRE**

Vous serez capable d'analyser les besoins d'un client, d'identifier les usages et les contraintes du lieu, d'évaluer la faisabilité du projet et de formaliser un cahier des charges structuré, intégrant les aspects techniques, réglementaires, budgétaires et esthétiques.

✓ **BLOC 2 : DIRECTION ARTISTIQUE ET CONCEPTION D'UN PROJET DE DESIGN EN ARCHITECTURE D'INTÉRIEUR**

Vous maîtriserez la conception complète d'un projet d'architecture d'intérieur, de la définition de la direction artistique à l'élaboration des APS et APD, en réalisant des plans 2D/3D, en sélectionnant matériaux et mobiliers durables, et en présentant un projet cohérent et argumenté au client.

✓ **BLOC 3 : COORDINATION D'EXÉCUTION ET SUIVI D'UN PROJET DE DESIGN EN ARCHITECTURE D'INTÉRIEUR**

Vous saurez organiser et piloter la mise en œuvre du projet, coordonner les différents intervenants, assurer le suivi du chantier, gérer les imprévus, respecter les délais et le budget, et garantir la qualité de l'exécution jusqu'à la livraison finale du projet.

ORGANISATION & SUIVI DE FORMATION



Un apprentissage structuré, encadré et traçable

Chez School Online University, la formation à distance repose sur une organisation pédagogique rigoureuse, combinant outils digitaux dédiés, accompagnement humain et évaluation continue. Chaque parcours est conçu pour garantir une montée en compétences réelle, mesurable et conforme aux exigences de la Formation Ouverte et À Distance (FOAD) en France.



Une méthodologie pédagogique claire et sécurisée

Les parcours de formation sont construits autour des compétences visées par la certification. Les activités pédagogiques sont scénarisées et structurées, permettant à chaque apprenant d'avancer de manière progressive, avec des objectifs clairement identifiés et des livrables attendus à chaque étape. Cette organisation garantit un cadre de formation lisible, sécurisé et orienté résultats.



Une plateforme d'apprentissage centralisée

L'ensemble du parcours s'appuie sur une plateforme d'apprentissage en ligne dédiée, qui centralise les contenus pédagogiques (cours vidéo, supports structurés, ressources complémentaires) et guide l'apprenant tout au long de sa progression. Chaque participant dispose d'un guide de l'apprenant, précisant le déroulé du parcours, les attendus pédagogiques, les modalités d'évaluation et les critères de validation.



Des activités professionnalisantes et évaluées

La formation intègre des études de cas, ateliers pratiques, travaux à rendre et projets structurants, directement liés aux situations professionnelles visées. Ces activités permettent d'ancrer les compétences dans la pratique et de préparer progressivement l'évaluation finale.



Une plateforme de correction dédiée

SOU s'appuie sur une plateforme de correction et d'évaluation distincte, garantissant des retours individualisés, argumentés et traçables. Elle permet le dépôt sécurisé des livrables, la formalisation des évaluations et la constitution de preuves de compétences tout au long du parcours.



Un accompagnement humain continu

Tout au long de la formation, les apprenants bénéficient d'un accompagnement pédagogique structuré, avec des temps de suivi individuels ou collectifs et des échanges réguliers avec des experts métier. Cet accompagnement favorise l'engagement, limite le décrochage et sécurise l'atteinte des objectifs de certification.

FORMATION BLOC 1

ANALYSE D'UN PROJET DE DESIGN EN ARCHITECTURE D'INTÉRIEUR ET CONSEIL AUPRÈS DU COMMANDITAIRE



À L'ISSUE DE CETTE FORMATION, L'APPRENANT(E) SERA CAPABLE DE :

- **Analyser** la demande du client et formaliser un cahier des charges intégrant usages, budget et contraintes.
- **Étudier** le lieu et évaluer la faisabilité du projet à partir de relevés, prises de cotes et analyses techniques.
- **Identifier** et intégrer les contraintes réglementaires, environnementales et d'accessibilité.
- **Proposer** des premières intentions de projet sous forme d'esquisses et de planches conceptuelles.

Durée : 3 mois (316H)

Rythme : Asynchrone (100 % à votre rythme)

Modalité : À Distance

Nombre de participants :

Formation individuelle ou petits groupes selon sessions

Accompagnement : Experts métier + corrections personnalisées

Mise à niveau : Cours particulier sur demande

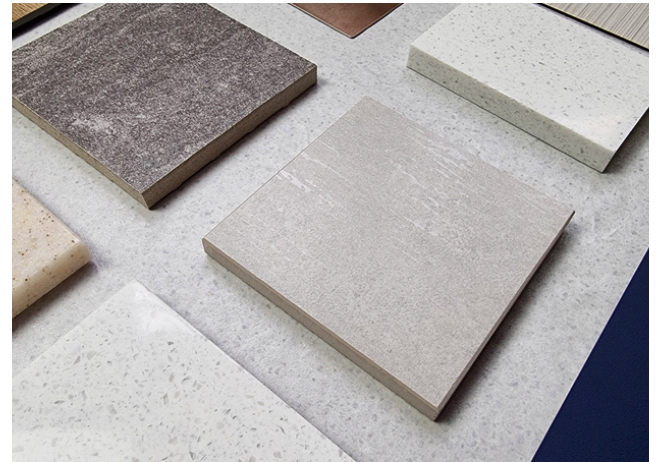
Jury : Soutenance orale devant un jury de professionnels

Résultat : Validation de la certification partielle – Bloc 1 du titre Décorateur d'intérieur et Aménagement d'espace

PROGRAMME BLOC 1

1. ANALYSE DE LA DEMANDE CLIENT

- Conduite d'entretien professionnel
- Écoute active, reformulation et priorisation des besoins
- Identification des attentes esthétiques, fonctionnelles et émotionnelles
- Analyse du budget, des délais et des usages
- Clarification des compromis possibles



2. DÉFINITION DU CADRE DU PROJET

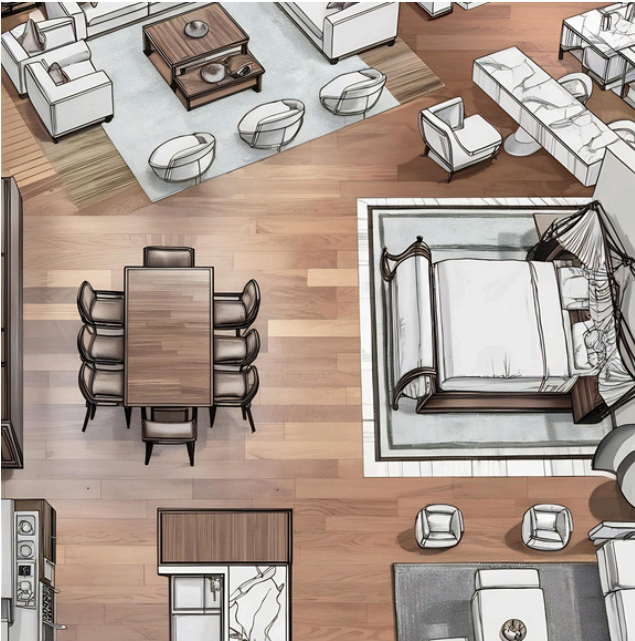
- Identification du mode de vie et des usages
- Définition des objectifs du projet (fonctionnalité, confort, esthétisme)
- Prise en compte de l'accessibilité et de l'éco-responsabilité
- Formalisation du cahier des charges fonctionnel

3. ANALYSE DU LIEU ET ÉTUDE DE FAISABILITÉ

- Visite de site et lecture de plans existants
- Prise de cotes et relevé de l'existant
- Analyse des volumes, structures, ouvertures et circulations
- Identification des contraintes architecturales et techniques
- Évaluation de la durabilité des matériaux existants

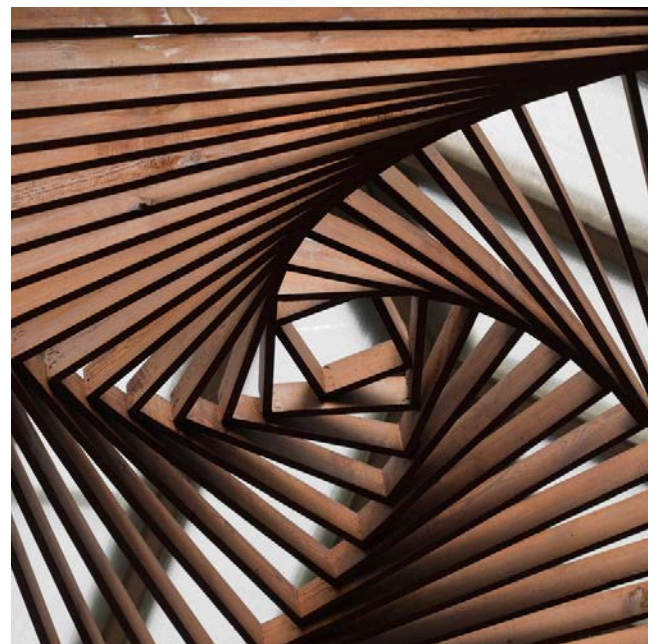


PROGRAMME BLOC 1



4. NORMES, RÉGLEMENTATION ET VEILLE PROFESSIONNELLE

- Réglementation ERP et habitat
- Normes d'accessibilité PMR
- Sécurité incendie et normes électriques
- Enjeux environnementaux et rénovation énergétique
- Veille sur les styles, tendances et innovations



5. PREMIÈRES PROPOSITIONS DE PROJET

- Esquisses à main levée
- Croquis techniques et fonctionnels
- Planche concept et premières intentions esthétiques
- Estimation budgétaire prévisionnelle
- Présentation argumentée des premières pistes au client

Résultats attendus :

Validation du bloc de compétences n° 1 sur 3 blocs au total qui composent le titre de Designer en architecture d'intérieur de niveau 6.

Bloc 1 enregistré sous le numéro RNCP41112BC01 : Analyse d'un projet de design en architecture d'intérieur et conseil auprès du commanditaire.

Modalités d'évaluation : réalisation d'un dossier complet qui traite d'un cas pratique présenté à un jury de professionnels.

FORMATION BLOC 2

DIRECTION ARTISTIQUE ET CONCEPTION D'UN PROJET DE DESIGN EN ARCHITECTURE D'INTÉRIEUR



Objectifs de formation :

À l'issue de ce bloc, l'apprenant(e) sera capable de :

- Rédiger un cahier d'intention traduisant la vision créative du projet, en intégrant les contraintes techniques, budgétaires et réglementaires.
- Définir une direction artistique cohérente et organiser les espaces selon les usages et les normes en vigueur.
- Concevoir le zoning, les moodboards et planches tendances reflétant l'identité esthétique du projet.
- Élaborer l'Avant-Projet Sommaire (APS) avec plans, visuels 2D/3D et premières estimations.
- Construire le planning prévisionnel et le chiffrage global du projet.
- Ajuster le projet selon les retours du client et concevoir l'Avant-Projet Définitif (APD).
- Présenter et argumenter le projet final auprès du client en justifiant les choix esthétiques, techniques et budgétaires dans une démarche durable.

Durée : 3 mois (316 H)

Rythme : Asynchrone (100 % à votre rythme)

Modalité : À distance

Nombre de participants :

Formation individuelle ou petits groupes selon sessions

Accompagnement : Experts métier + corrections personnalisées

Mise à niveau : Cours particulier sur demande

Jury : Soutenance orale devant un jury de professionnels

Résultat : Validation de la certification partielle – Bloc 2 du titre Designer en architecture d'intérieur

PROGRAMME BLOC 2

1. CAHIER D'INTENTION & DIRECTION ARTISTIQUE

- Rédaction du cahier d'intention
- Définition du concept global du projet
- Storytelling et vision créative
- Cohérence esthétique entre les espaces

3. ZONING ET ORGANISATION DES ESPACES

- Analyse de l'existant
- Répartition fonctionnelle des espaces
- Circulations, ergonomie et confort d'usage
- Respect des normes et contraintes techniques



2. RECHERCHE CRÉATIVE ET MOODBOARD

- Recherche de styles, références et inspirations
- Sélection des couleurs, matériaux et textures
- Création de moodboards professionnels
- Justification des choix esthétiques

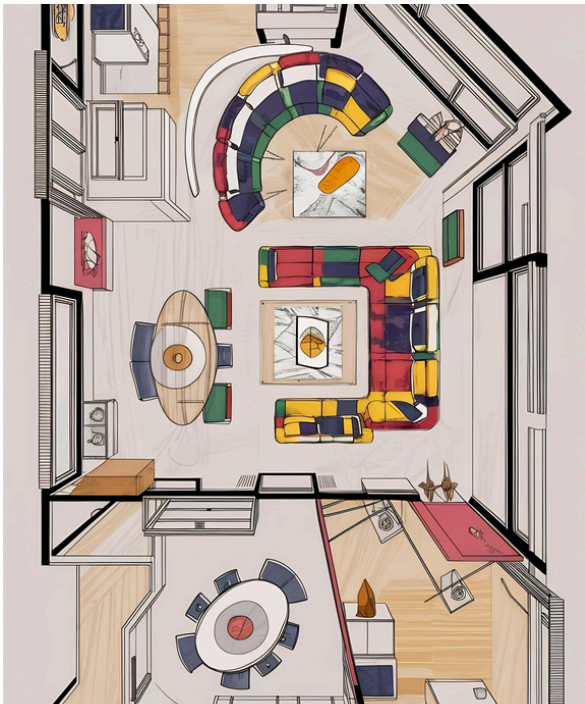
4. CONCEPTION DE L'AVANT-PROJET SOMMAIRE (APS)

- Plans d'aménagement à l'échelle
- Croquis, coupes et perspectives
- Modélisation 2D et 3D
- Présentation du projet au client
- Ajustements selon retours



5. ÉLABORATION DE L'AVANT-PROJET DÉFINITIF (APD)

- Plans techniques détaillés (électricité, éclairage, plomberie)
- Sélection définitive des matériaux et mobiliers
- Approche éco-responsable et durable
- Chiffrage détaillé et planning prévisionnel
- Devis définitif du projet



6. PRÉSENTATION ET VALIDATION CLIENT

- Argumentation des choix techniques et esthétiques
- Vulgarisation des éléments techniques
- Gestion des objections
- Validation finale du projet



Résultats attendus :

Validation du bloc de compétences n° 2 sur 3 blocs au total qui composent le titre de Designer en architecture d'intérieur de niveau 6.

Bloc 2 enregistré sous le numéro RNCP41112BC02 : Direction artistique et conception d'un projet de design en architecture d'intérieur

Modalités d'évaluation : réalisation d'un dossier complet qui traite d'un cas pratique présenté à un jury de professionnels.

FORMATION BLOC 3

COORDINATION D'EXÉCUTION ET SUIVI D'UN PROJET DE DESIGN EN ARCHITECTURE D'INTÉRIEUR



OBJECTIFS DE FORMATION :

- Organiser le lancement du chantier et coordonner l'ensemble des intervenants dans le respect des normes de sécurité.
- Piloter l'exécution des travaux en assurant le suivi du planning, des approvisionnements et de l'avancement.
- Gérer les imprévus et ajustements tout en garantissant la qualité et la conformité du projet.
- Assurer le suivi budgétaire et technique du chantier.
- Communiquer avec le client tout au long du projet et intégrer ses retours.
- Organiser la réception du chantier, la levée des réserves et la livraison finale.
- Clôturer le projet et remettre les documents de fin de chantier.

Durée : 3 mois (316 H)

Rythme : Asynchrone (100 % à votre rythme)

Modalité : À distance

Nombre de participants :

Formation individuelle ou petits groupes selon sessions

Accompagnement : Experts métier + corrections personnalisées

Mise à niveau : Cours particulier sur demande

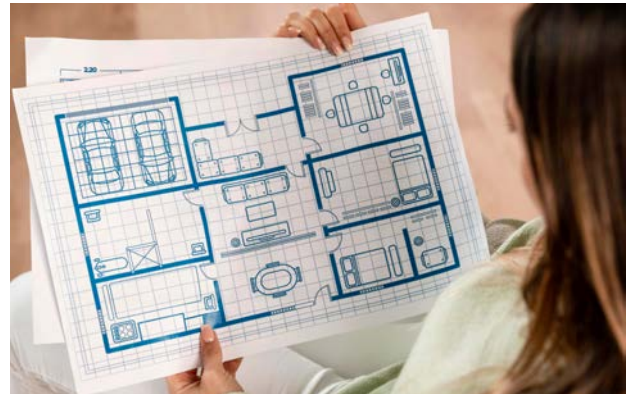
Jury : Soutenance orale devant un jury de professionnels

Résultat : Validation de la certification partielle – Bloc 3 du titre Designer en architecture d'intérieur

PROGRAMME BLOC 3

1. PRÉPARATION ET LANCEMENT DU CHANTIER

- Organisation de la réunion de lancement
- Présentation du planning d'exécution
- Coordination des corps de métier
- Vérification des livraisons et moyens techniques
- Sécurité et conformité réglementaire



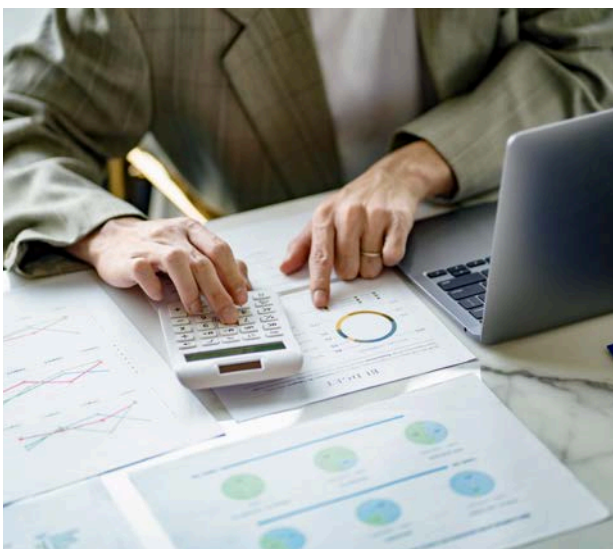
2. PILOTAGE ET COORDINATION DES TRAVAUX

- Suivi de l'avancement du chantier
- Gestion des interactions entre intervenants
- Respect des délais et ajustement du planning
- Suivi des approvisionnements
- Gestion des imprévus et modifications



3. SUIVI BUDGÉTAIRE ET ADMINISTRATIF

- Suivi des dépenses
- Ajustement du budget
- Vérification des devis et factures
- Mise à jour des documents techniques





5. LIVRAISON ET RÉCEPTION DU CHANTIER

- Organisation de la visite de fin de chantier
- Levée des réserves
- Procès-verbal de réception
- Remise des garanties et DOE
- Clôture du projet



4. COMMUNICATION ET RELATION CLIENT

- Comptes rendus de chantier
- Reporting régulier
- Information sur l'avancement des travaux
- Gestion des retours et validations client



Résultats attendus :

Validation du bloc de compétences n° 3 sur 3 blocs au total qui composent le titre de Designer en architecture d'intérieur de niveau 6.

Bloc 3 enregistré sous le numéro RNCP41112BC03 : Coordination d'exécution et suivi d'un projet de design en architecture d'intérieur.

Modalités d'évaluation : réalisation d'un dossier complet qui traite d'un cas pratique présenté à un jury de professionnels.

FORMATION TITRE COMPLET

DESIGNER EN ARCHITECTURE D'INTÉRIEUR



Objectifs de formation :

- Analyser et comprendre une demande client afin de traduire les besoins, usages et contraintes en un projet d'architecture d'intérieur cohérent, fonctionnel et esthétique.
- Concevoir des projets complets d'architecture d'intérieur, de la direction artistique à l'Avant-Projet Définitif, en produisant des livrables professionnels (plans 2D/3D, moodboards, APS, APD).
- Sélectionner des solutions techniques, matériaux et mobiliers adaptés, en intégrant les normes réglementaires, l'accessibilité et une démarche éco-responsable.
- Piloter la mise en œuvre opérationnelle d'un projet, en coordonnant les différents intervenants, en assurant le suivi du chantier, le respect des délais, du budget et de la qualité d'exécution.
- Adopter une posture professionnelle de designer en architecture d'intérieur, capable de communiquer avec les clients et les partenaires, d'argumenter ses choix et de livrer un projet conforme aux attentes et aux exigences du marché.

Durée : 9 mois (948H)

Rythme : Asynchrone (100 % à votre rythme)

Niveau requis : Le candidat doit être titulaire d'un diplôme ou d'une certification professionnelle de niveau 4.

Modalité : À distance

Nombre de participants :

Formation individuelle ou petits groupes selon sessions

Accompagnement : Experts métier + corrections personnalisées

Mise à niveau : Cours particulier sur demande

Jury : Soutenance orale devant un jury de professionnels

Résultat : Validation du titre de Designer en architecture d'intérieur

POURQUOI CHOISIR SCHOOL ONLINE UNIVERSITY ?

PLUS D'UNE DÉCENNIE D'EXPERTISE EN FOAD

School Online fait partie du Groupe MJM, acteur historique de l'enseignement supérieur créatif depuis 1979, et bénéficie de son savoir-faire pédagogique, de ses méthodes d'ingénierie de formation et de son exigence académique reconnue.

UNE PÉDAGOGIE MODERNE, ACTIVE PENSÉE POUR VOTRE RÉUSSITE

Nos formations sont conçues par nos experts, produites en interne, enrichies d'exercices, de corrections personnalisées et d'un accompagnement humain sur-mesure.

PLUS DE 200 FORMATIONS SUR LES MÉTIERS DU DESIGN, IMAGE DIGITAL, MANAGEMENT...

Nos formations délivrent un certificat d'école pour certaines ou bien une certification reconnue RNCP de notre partenaire MJM Graphic design.

UNE COMMUNAUTÉ ENGAGÉE ET HUMAINE DANS LE MONDE

Vous n'êtes jamais seul(e) face à votre formation. Vous rejoignez un réseau qui vous encourage à aller plus loin. Un coach dédié, des intervenants en activité, une équipe disponible sur rendez-vous sont à votre écoute

“

REJOIGNEZ SCHOOL ONLINE UNIVERSITY L'ORGANISME FOAD DU GROUPE MJM GRAPHIC DESIGN OÙ **L'INNOVATION ET LA PÉDAGOGIE SONT NOS FONDATIONS DEPUIS 1979.**

TOUTE NOTRE ÉQUIPE EST À VOTRE ÉCOUTE



Tél : 01 44 52 16 76



contact@school-online.com

INSCRIPTION & FINANCEMENT

1/ ENTRETIEN D'ADMISSION EN VISIO CONFÉRENCE AVEC UN CONSEILLER EN FORMATION

Un expert pédagogique échange avec vous afin de :

- ▶ analyser votre projet professionnel,
- ▶ vérifier l'adéquation avec les blocs de compétences visés,
- ▶ identifier vos besoins, votre rythme d'apprentissage et vos objectifs.

2/ VALIDATION DU PROJET & MODALITÉS DE FINANCEMENT

Après validation de votre admissibilité, **nous vous accompagnons dans la constitution de votre dossier administratif** et dans le choix du financement le plus adapté :

- ▶ CPF (selon éligibilité),
- ▶ France Travail,
- ▶ Entreprise / OPCO,
- ▶ Financement personnel jusqu'à 10x sans frais

4/ ACTIVATION IMMÉDIATE DE VOTRE ESPACE ÉTUDIANTE

▶ **Une fois votre dossier validé, votre espace étudiant est activé :** accès à vos cours, ressources pédagogiques et aux rendez-vous experts métier.

ANNEXE LISTE DU MATÉRIEL

(HORS COÛT DE FORMATION)

BLOC 1 : ANALYSER UN PROJET DE DESIGN EN ARCHITECTURE D'INTÉRIEUR

1. Matériel de mesure et prise de côtes :

- Mètre ruban (5 m minimum)
- Niveau à bulle ou mini niveau laser
- Équerre
- Kit de mesure (compas, règle, rapporteur)

2. Matériel de croquis et dessin :

- Carnet de croquis A4 ou A5
- Stylo noir, crayons de couleur, feutres fins
- Marqueurs pour repérage de plan et chantier
- Bloc de papier millimétré ou A3 pour croquis détaillés

3. Matériel informatique :

- Ordinateur portable (PC ou Mac)
- Logiciels de conception (AutoCAD, SketchUp, Photoshop, Indesign)

BLOC 2 : CONCEVOIR ET DIRIGER ARTISTIQUEMENT UN PROJET DE DESIGN EN ARCHITECTURE D'INTÉRIEUR

1. Matériel de conception graphique et modélisation :

- Ordinateur portable (PC ou Mac)
- Logiciels de dessin 2D et 3D (AutoCAD, SketchUp)
- Souris + tapis

2. Matériel pour la création de moodboards et plans :

- Logiciels de création graphique pour moodboards (Photoshop, Canva, InDesign)
- Nuancier de couleurs (RAL, NCS, Pantone)
- Carton, papier épais pour maquettes

BLOC 3 : COORDONNER ET SUIVRE L'EXÉCUTION D'UN PROJET DE DESIGN EN ARCHITECTURE D'INTÉRIEUR

1. Matériel de suivi de chantier :

- Carnet de notes ou agenda numérique
- Ordinateur portable avec logiciels de suivi de projet (Excel)

3. Matériel de présentation et reporting :

- Logiciel de présentation (PowerPoint, Google Slides)

SCHOOL ONLINE UNIVERSITY L'ÉCOLE DES FORMATIONS À DISTANCE

School Online University est une école en ligne de formations certifiantes reconnues par le milieu professionnel. Notre solution digitale innovante permet de travailler à distance et à votre rythme... où vous voulez, quand vous voulez. Vous êtes acteur de votre formation, vivez la comme si vous y étiez.



UN APPRENTISSAGE
ILLIMITÉ À DISTANCE



SE FORMER AVEC
DES PROFESSIONNELS



FORMEZ VOUS
À VOTRE RYTHME



40 ANS D'EXPÉRIENCE
EN PÉDAGOGIE



UN SUIVI
PERSONNALISÉ



CERTIFICAT DE
FORMATION PROFESSIONNEL



FAITES FINANCER VOTRE
FORMATION PAR PÔLE EMPLOI



UN ESPACE ÉTUDIANT
PROFESSEUR DÉDIÉ

DECOUVREZ NOS NOMBREUSES FORMATIONS



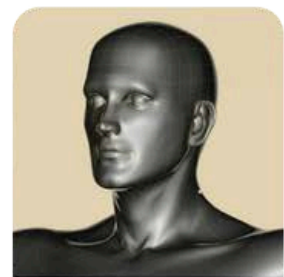
Maîtrisez Canva et
boostez votre...



Visual merchandising -
Bloc 2 - Concevoir et...



PHOTOGRAPHIE BLOC 3 -
Réaliser des prises de...



Réalisateur 3D - Bloc 2 -
Réaliser les étapes de...



Communiquer sur les
réseaux sociaux pour...



Formation Photoshop :
De Débutant à Expert



IA : Révolutionner la
Formation



Designer en architecture
d'intérieur - Bloc 2 -...

TOUTE NOTRE ÉQUIPE EST À VOTRE ÉCOUTE

Tél : 01 44 52 16 76

contact@school-online.com